



Instituto Brasileiro de Geografia e Estatística

2010 Brazilian Population Census

Eduardo Pereira Nunes
Presidente of IBGE

Mexico, 3/5/2011

População

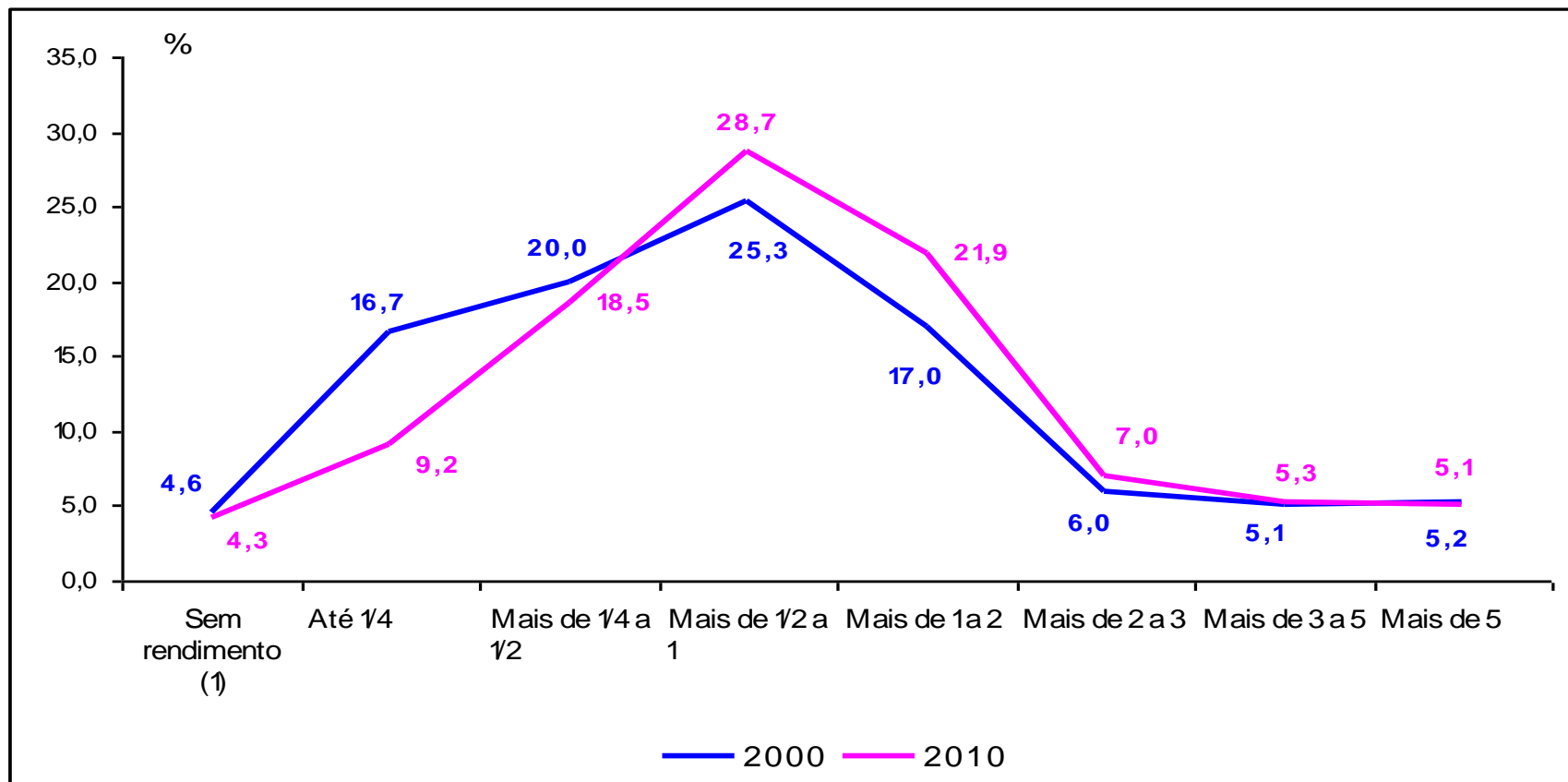
• Brasil e Regiões



	2000	2010
Brasil	169.799.170	190.755.799
Região Norte	12.900.704	15.864.454
Região Nordeste	47.741.711	53.081.950
Região Sudeste	72.412.411	80.364.410
Região Sul	25.107.616	27.386.891
Região Centro-Oeste	11.636.728	14.058.094

2000 and 2010 Census Income Distribution

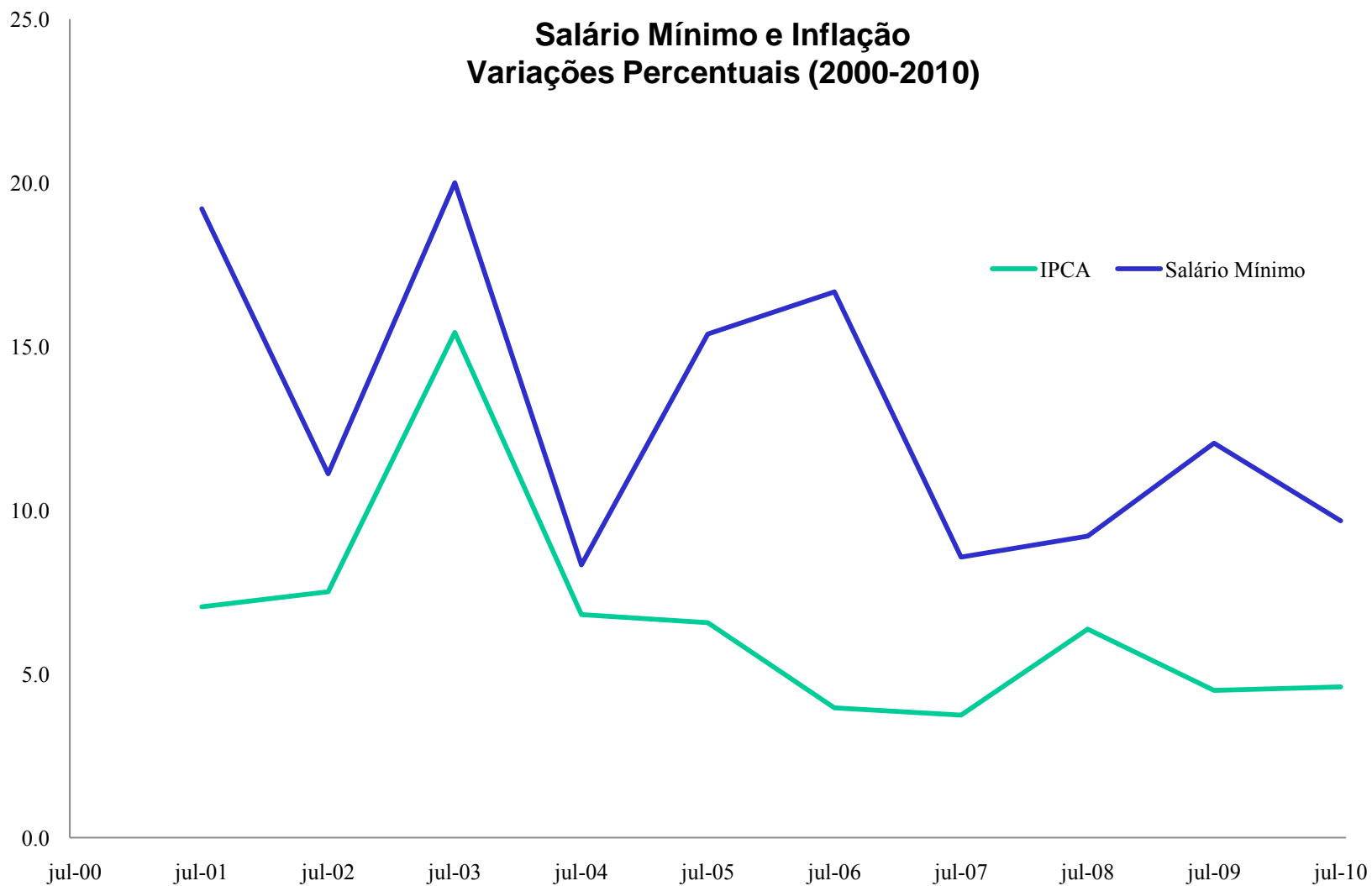
Gráfico 8 - Distribuição dos domicílios particulares permanentes, segundo as classes de rendimento nominal mensal domiciliar *per capita* (em salário mínimo real de julho de 2010) - Brasil - 2000/2010



Fonte: IBGE, Resultados do Universo do Censo Demográfico 2000 e Resultados Preliminares do Universo 2010.

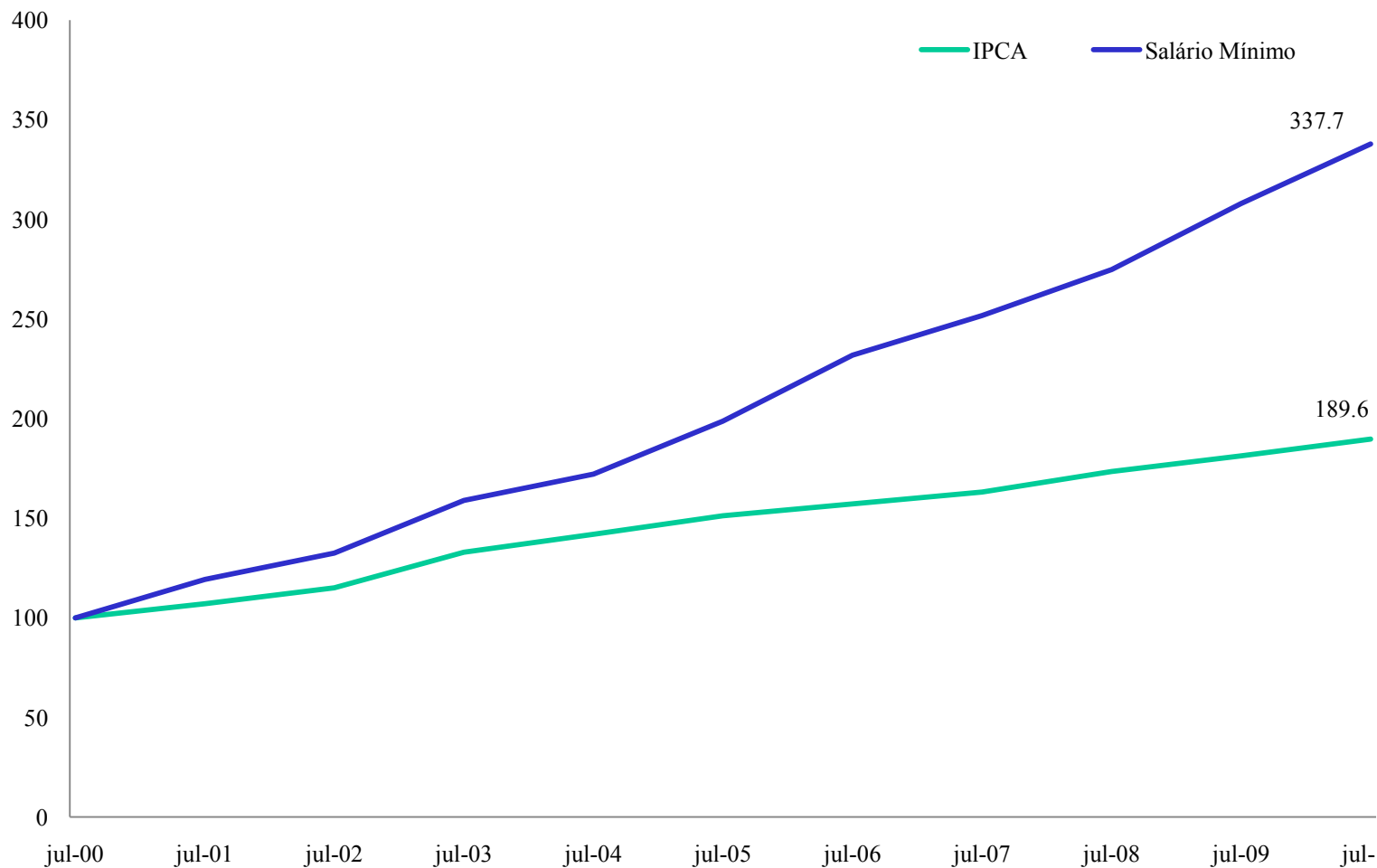
(1) Inclusive os domicílios com rendimento mensal domiciliar *per capita* somente em benefícios.

Salário Mínimo e Inflação Variações Percentuais (2000-2010)



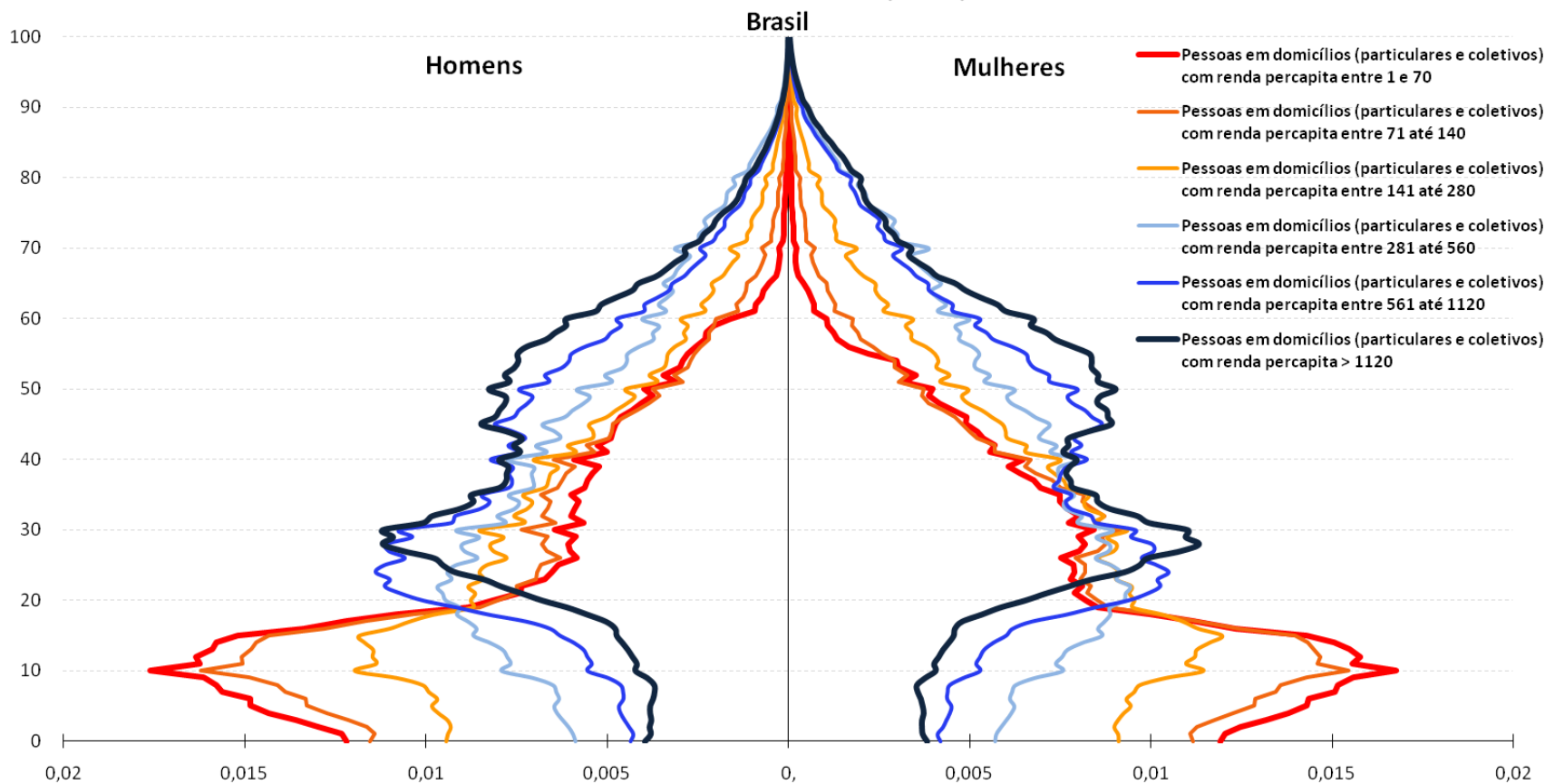
Fonte: IBGE, Coordenação de Índice de Preços e Ministério do Trabalho e Emprego

Salário Mínimo e Inflação, 2000-2010 (Julho de 2000 = 100)



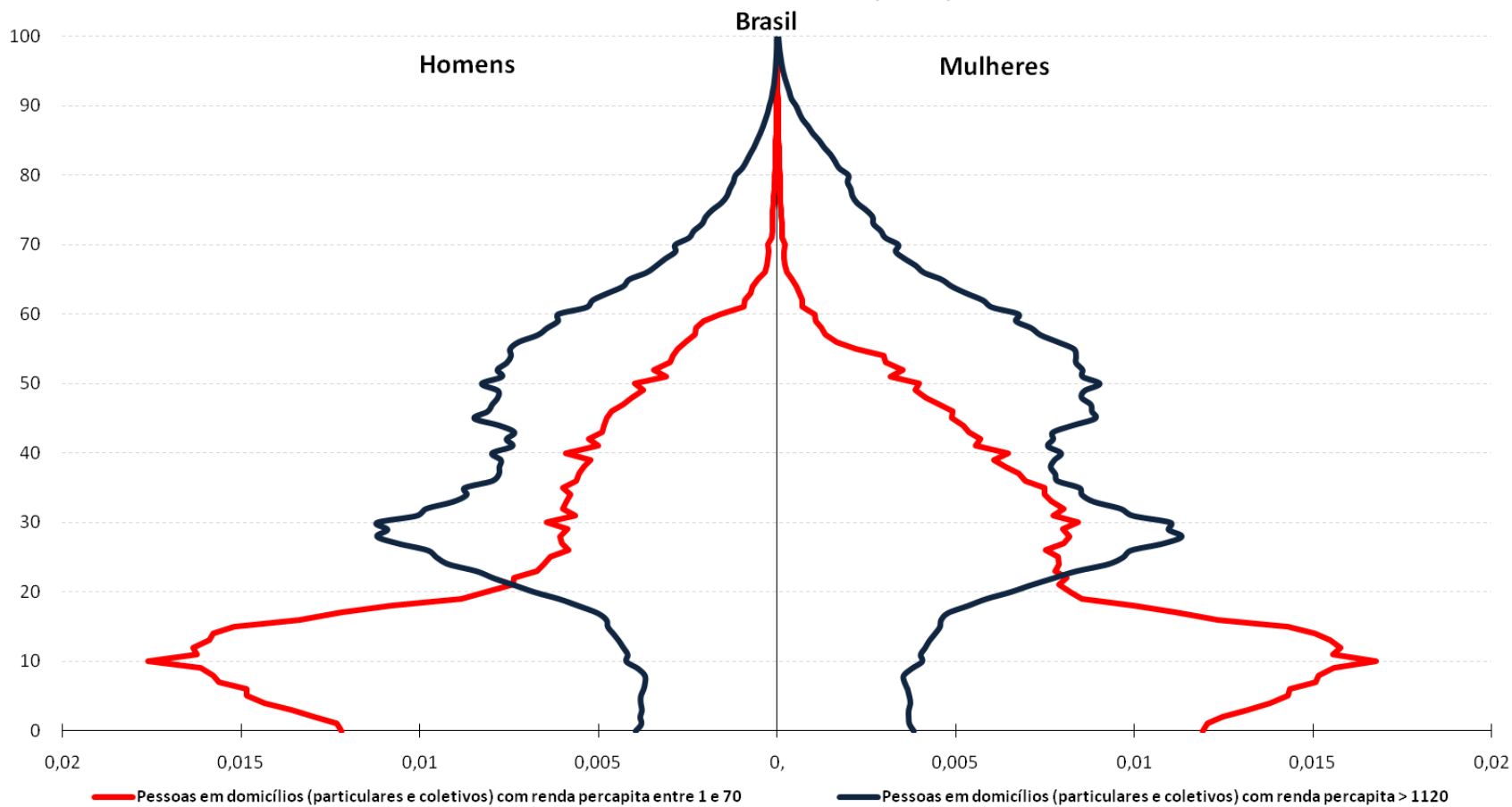
Fonte: IBGE e Ministério do Trabalho e Emprego

Estrutura Etária das Pessoas que moram em domicílios conforme a renda domiciliar per capita

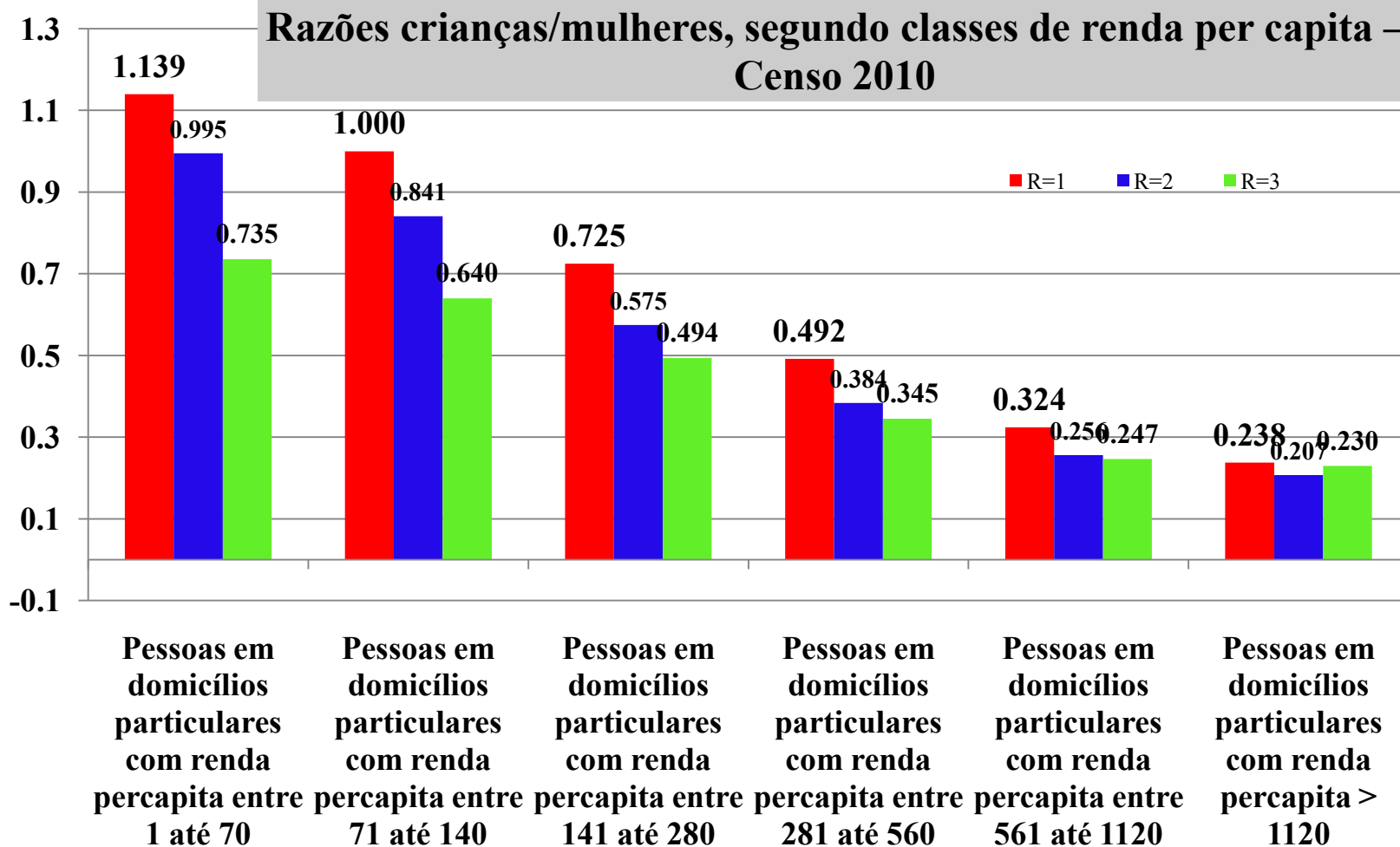


Fonte: IBGE. Censos Demográficos 2000 e 2010.

Estrutura Etária das Pessoas que moram em domicílios conforme a renda domiciliar per capita



Fonte: IBGE. Censos Demográficos 2000 e 2010.



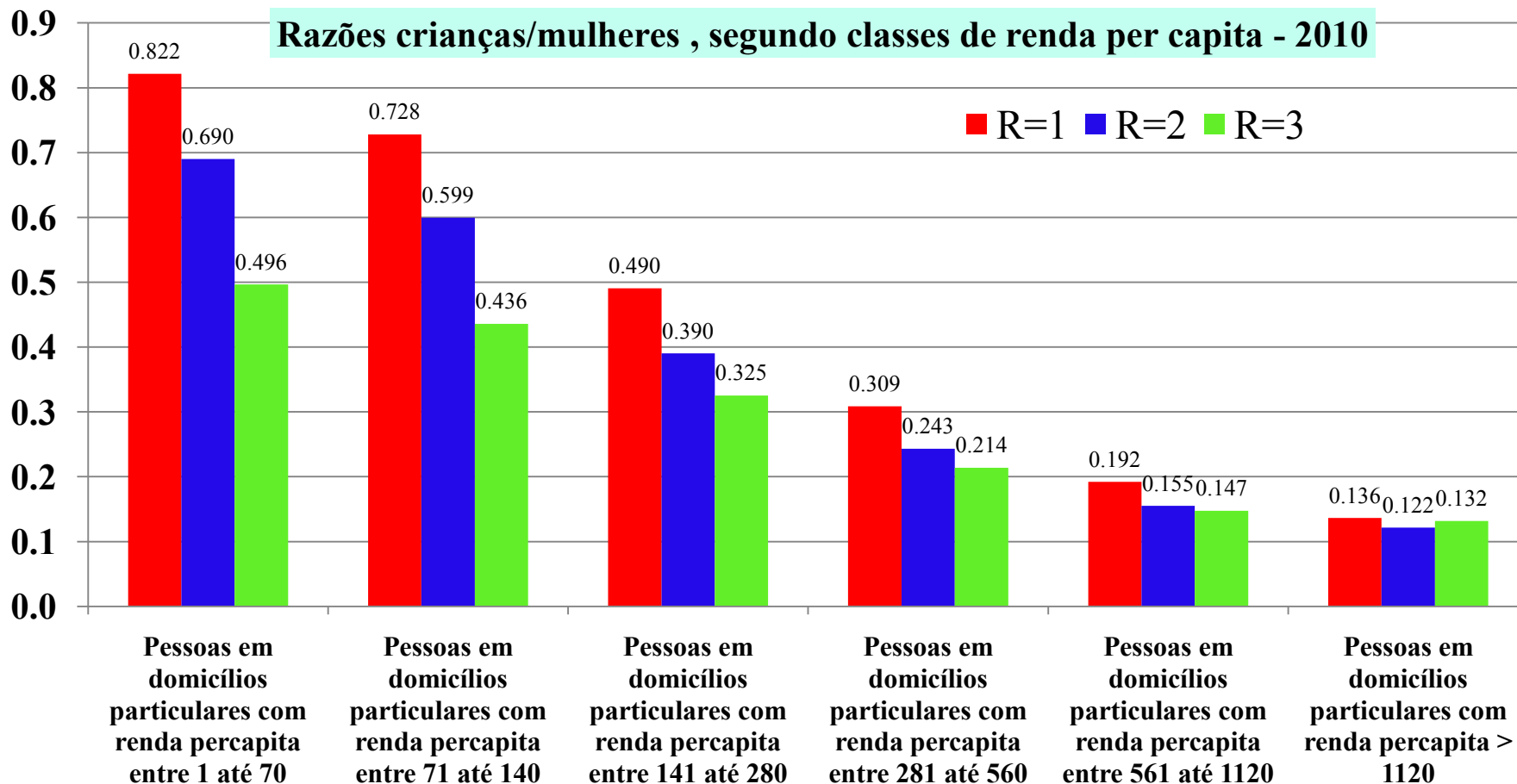
Fonte: IBGE. Resultados Preliminares do Universo do Censo Demográfico 2010.

R=1 Relação entre o número de crianças de 10 a 14 anos de idade e o número de mulheres de 25 a 44 anos de idade.

R=2 Relação entre o número de crianças de 5 a 9 anos de idade e o número de mulheres de 20 a 39 anos de idade.

R=3 Relação entre o número de crianças menores de 5 anos de idade e o número de mulheres de 15 a 34 anos de idade.

Fertility of Mothers from 15 to 59 years old



Fonte: IBGE. Resultados Preliminares do Universo do Censo de 2010.

R=1 Relação entre o número de crianças de 10 a 14 anos de idade e o número de mulheres de 24 a 59 anos de idade.

R=2 Relação entre o número de crianças de 5 a 9 anos de idade e o número de mulheres de 20 a 54 anos de idade.

R=3 Relação entre o número de crianças menores de 5 anos de idade e o número de mulheres de 15 a 49 anos de idade.

Users of IBGE Website

2008	20.999.649
2009	21.468.094
2010	26.330.516
2011	7.752.368
Source: www.ibge.gov.br	

SEGUNDO IBGE - Google Search

[http://www.google.com/search?hl=en&rlz=1T4SUNC_pt-](http://www.google.com/search?hl=en&rlz=1T4SUNC_pt-BRBR386BR387&q=SEGUNDO+IBGE&btnG=Pesquisar&oq=SEGUNDO+IBGE&aq=f&aqi=)

[BRBR386BR387&q=SEGUNDO+IBGE&btnG=Pesquisar&oq=SEGUNDO+IBGE&aq=f&aqi=](http://www.google.com/search?hl=en&rlz=1T4SUNC_pt-BRBR386BR387&q=SEGUNDO+IBGE&btnG=Pesquisar&oq=SEGUNDO+IBGE&aq=f&aqi=) (1 of 3)12/05/2011 11:02:11

About 2,340,000 results (0.11 seconds) Advanced search

1. IBGE :: Instituto Brasileiro de Geografia e Estatística -

21 maio 2004 ... No segundo semestre de 2003 o **IBGE** sediou dois seminários com a finalidade de discutir o Mapa de Biomas do Brasil. No Mapa de Biomas do ...

www.ibge.gov.br/home/presidencia/.../noticia_visualiza.php?...

- [Cached](#) - [Similar](#)

2. Mapas Interativos - IBGE - [[Translate this page](#)]

... decreto e categoria de uso, **segundo** o SNUC (Sistema Nacional de Unidades ...

mapas.ibge.gov.br/ - [Cached](#) - [Similar](#)

[Show more results from ibge.gov.br](#)

3. Segundo IBGE, mulheres são maioria entre brasileiros - O Blog

da ... - [[Translate this page](#)]

10 maio 2011 ... **Segundo IBGE**, mulheres são maioria entre brasileiros. As mulheres são maioria entre os cerca de 16,2 milhões de brasileiros que serão ...

4. População indígena cresceu 11% no Brasil, segundo IBGE -

Portal ... - [[Translate this page](#)]

7 maio 2011 ... O Censo Demográfico realizado em 2010 no Brasil encontrou 817 mil pessoas que se declaram indígenas no Brasil, o que representa 0,42% do ...

www.vermelho.org.br/noticia.php?id_noticia=153663&id...1 - [Cached](#)

5. Diminui o número de trabalhadores domésticos, segundo IBGE -

G1 - [[Translate this page](#)]

31 mar. 2011 ... **Segundo** especialista, a redução desses profissionais pode ser um indicativo de que o **12** número de pessoas com mais anos de estudo aumentou no ...