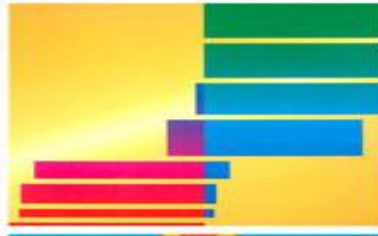
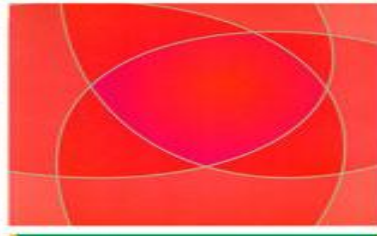
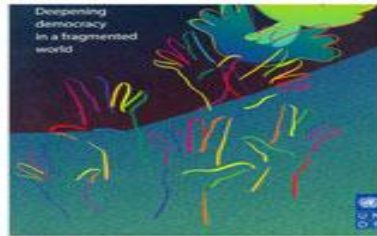
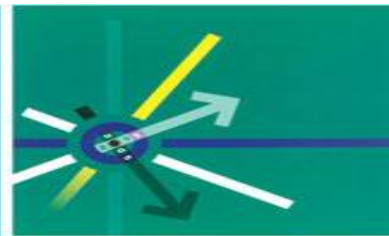
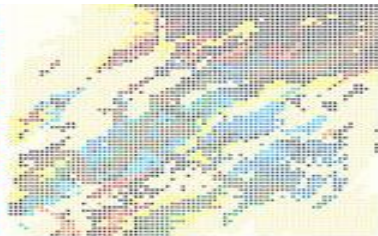
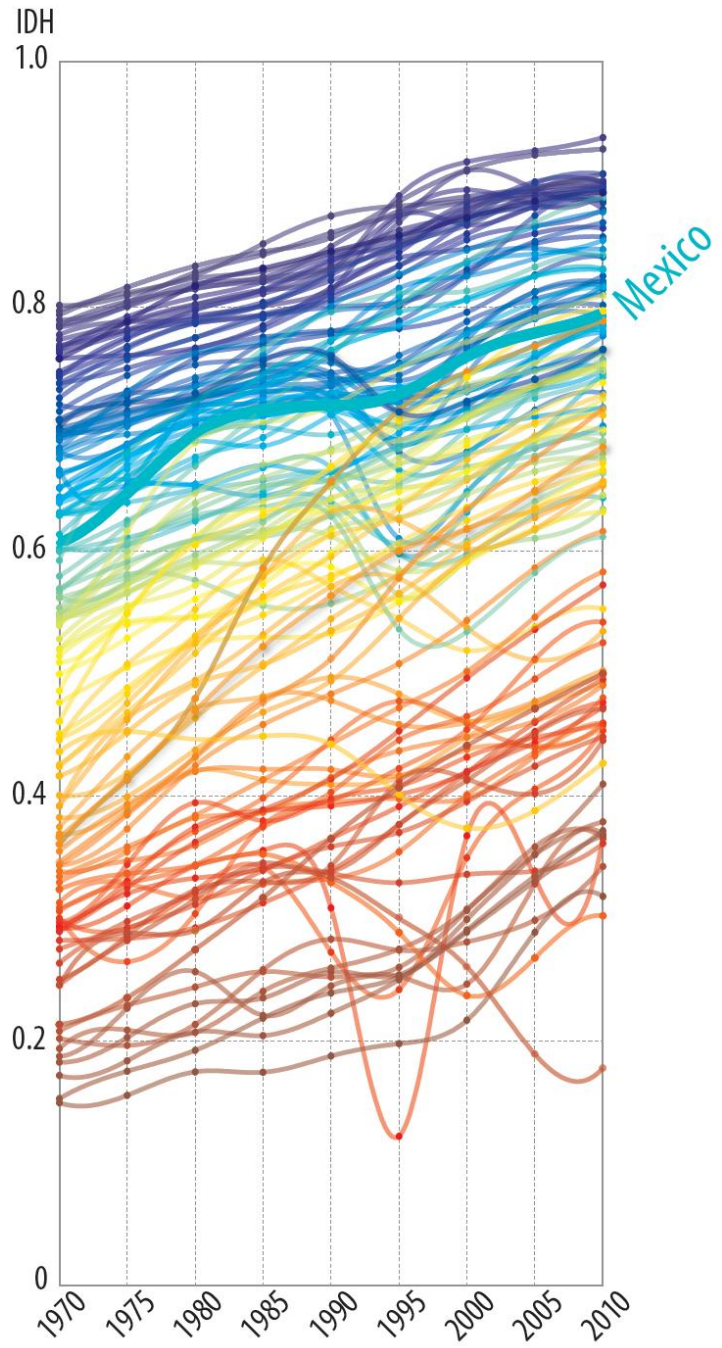


# El reto del progreso equitativo y sostenible

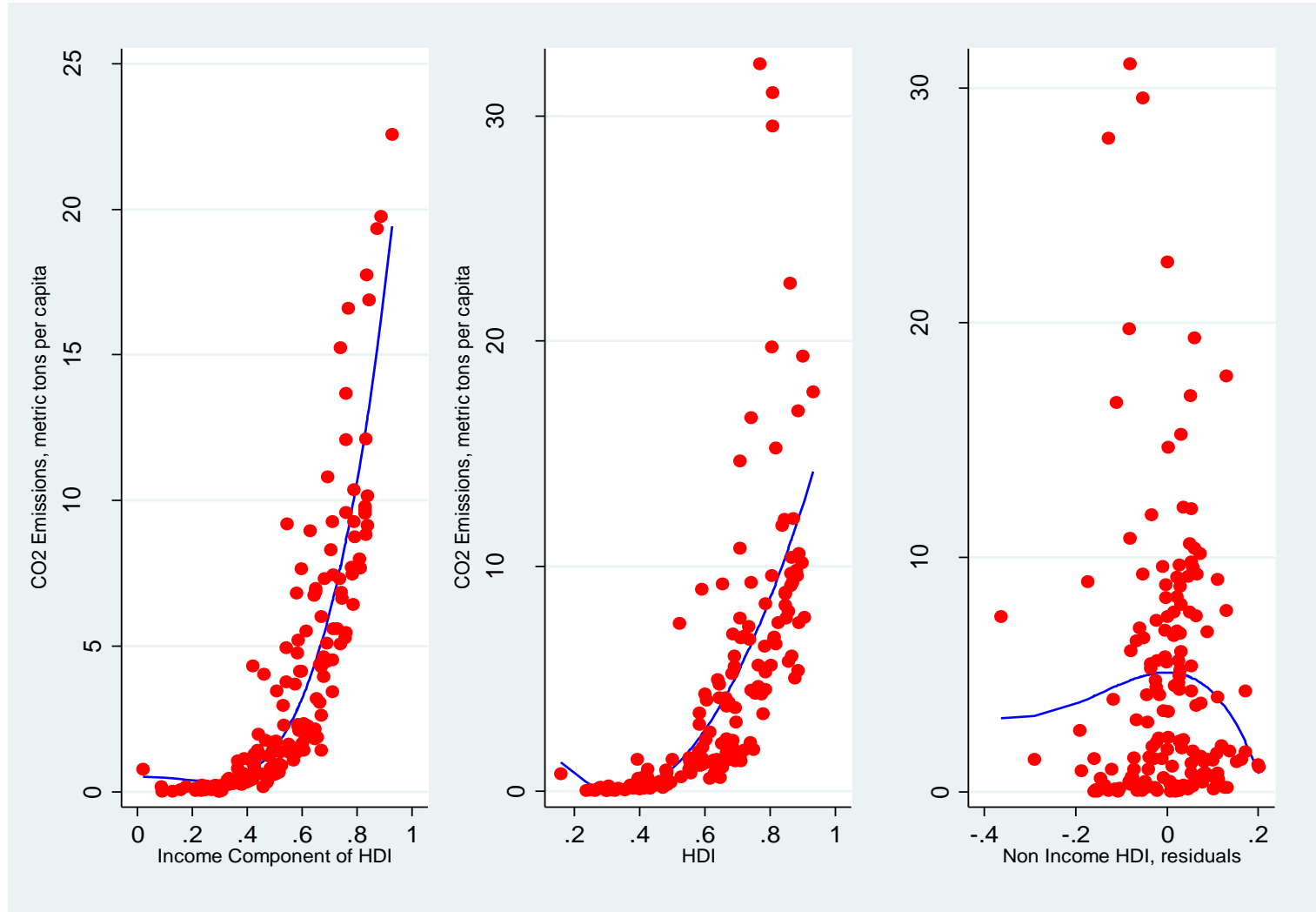
Ciudad de México, 11 de Mayo de 2011



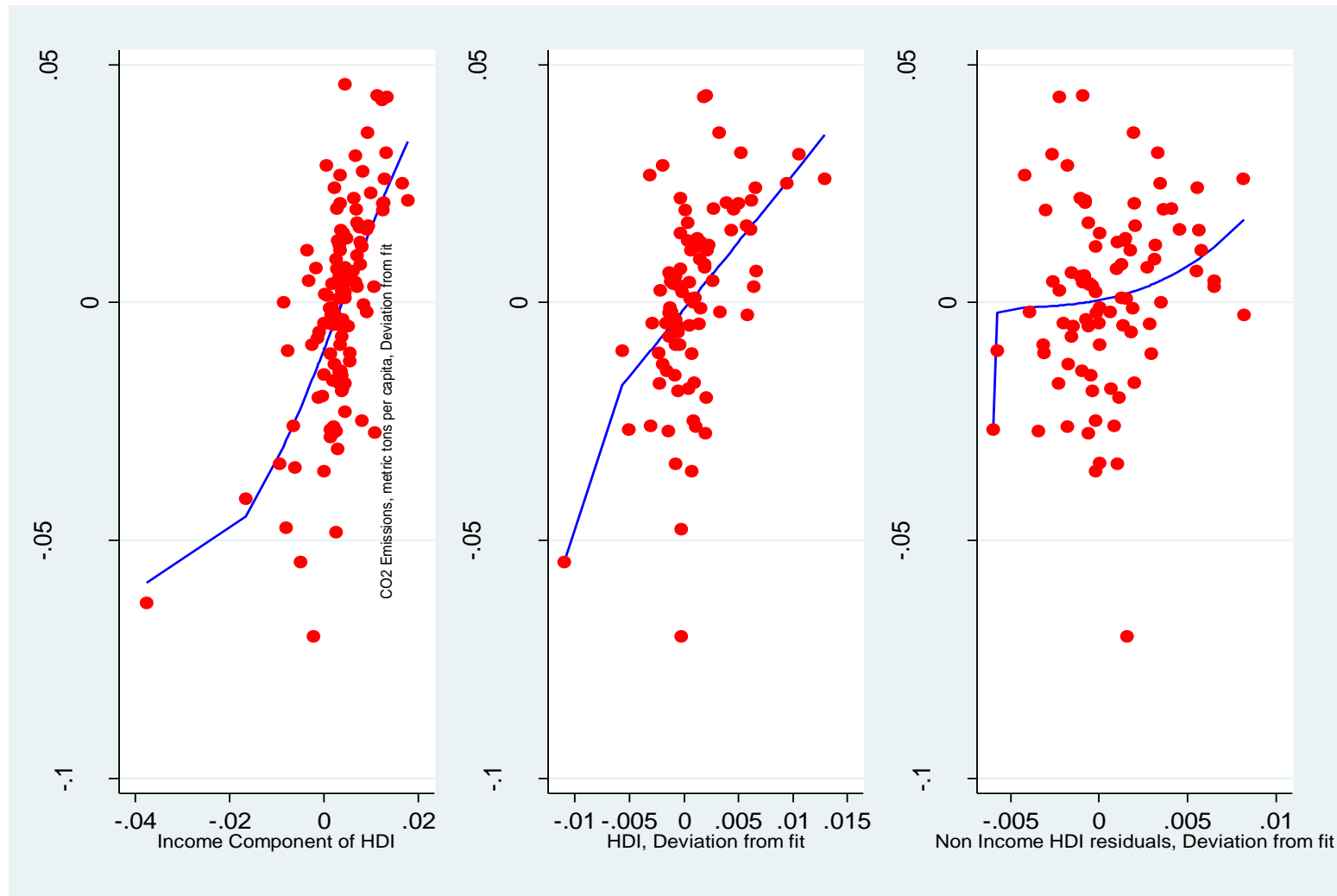
# Avances... y desafíos



# Desarrollo Humano y Emisiones de Carbono: Niveles



# Desarrollo Humano y Emisiones de Carbono: Cambios



# Definir el desarrollo humano sostenible

*La preservación - y siempre que sea posible la expansión - de las libertades sustantivas y capacidades de la gente de hoy mientras se realizan razonables esfuerzos para evitar los riesgos que podrían comprometer seriamente la capacidad de las generaciones futuras de tener similares - o más - libertades*

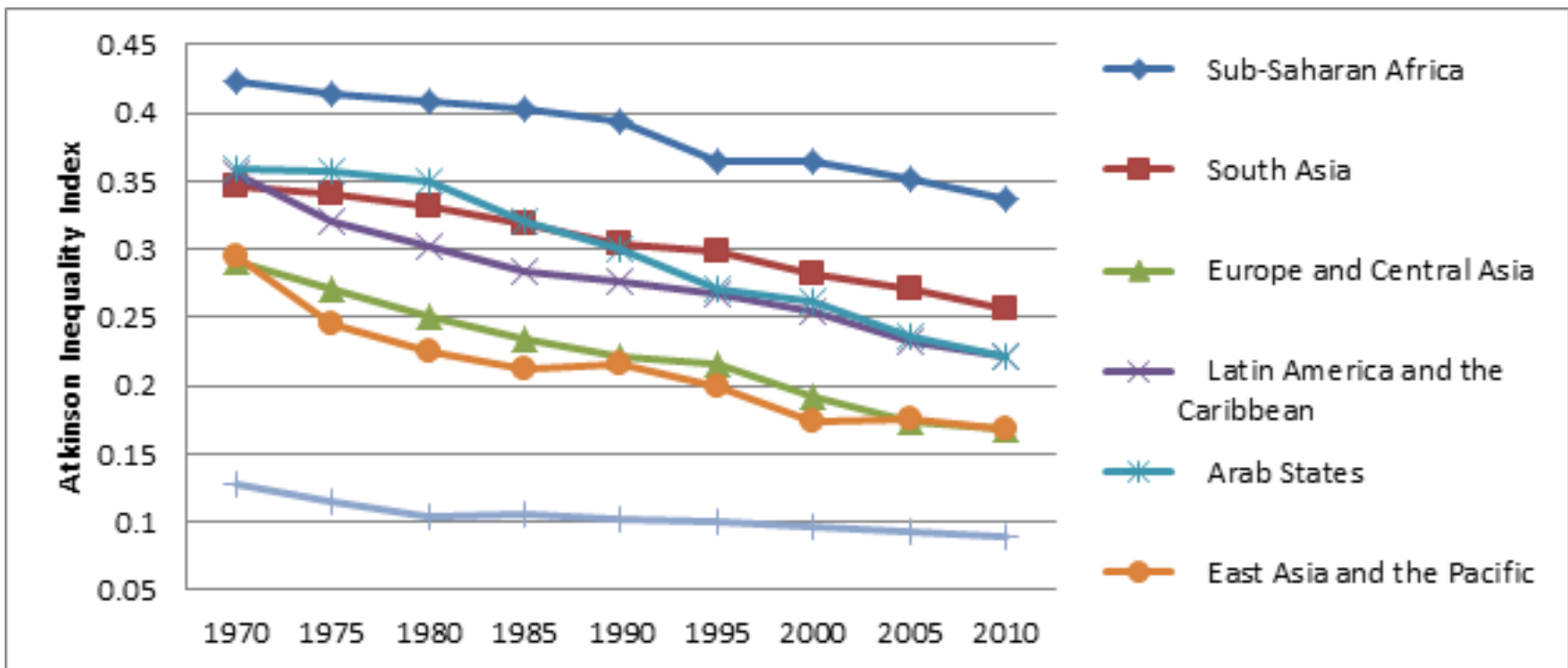


# ¿Por qué equidad y sostenibilidad?

- Argumento normativo:
  - “Sería una grave violación del principio universalista si nos obsesionamos por la equidad intergeneracional, sin al mismo tiempo, atacar el problema de la equidad intrageneracional” (Anand y Sen, 2000)
- Argumento empírico:
  - “Muchos problemas del agotamiento de los recursos y del estrés ambiental se derivan de disparidades en el poder económico y político. ... nuestra incapacidad de promover el interés común en el desarrollo sostenible es a menudo un producto de la negligencia relativa de la justicia económica y social dentro y entre las naciones”(Bruntlandt Commission, 1987)
- ¿Podemos identificar las intersecciones que permiten a las políticas de apoyo mutuo?
  - Sinergias positivas

# Tendencias en la desigualdad global

- Caída de 27% en pérdida en IDH debido a la desigualdad
  - Caídas significativas en desigualdad en educación y salud (28% y 47%)
  - Desde los 2000s la desigualdad en el ingreso también ha caído en ALC



# ¿Qué países han sido capaces de reducir la desigualdad, mejorar el IDH, y mejorar la sostenibilidad?

- Desigualdad < mediana regional
- IDH > mediana regional
- Desempeño ambiental sostenible
  - Emisiones, deforestación, utilización de agua
    - Desempeño ambiental < límite sostenible a nivel global
- Bajos impactos locales
  - Contaminación del aire y acceso a agua
    - Impacto ambiental < mediana regional
- Sin deterioro significativo en ninguna dimensión
- Ejemplos:
  - Costa Rica y Túnez globalmente sostenibles en todas las dimensiones
  - Países globalmente sostenibles en solo dos dimensiones
    - Alemania, Bielorrusia, Filipinas, Ghana, Gabón, Islandia, Lituania y Suecia
  - Ningún país desarrollado tiene un nivel sostenible de emisiones



# Privaciones 'ambientales' están muy extendidas entre los MPI-pobres

- Indicadores del MPI con implicaciones ambientales
  - agua contaminada,
  - saneamiento no mejorado,
  - contaminación del aire interior
- Privaciones 'ambientales' contribuyen de manera desproporcionada a la MPI-pobreza
  - 8 de cada 10 MPI-pobres se ven privados en 2 o más indicadores con implicaciones ambientales
  - (29 % se ven privados en los tres indicadores)
- Las privaciones más altas entre los MPI-pobres en todas las regiones están en combustibles para cocinar

# La degradación ambiental amenaza múltiples aspectos del bienestar

- Medios de vida
  - directa amenaza a aquellos que dependen de la agricultura, la silvicultura y la pesca
- Salud
  - enfermedad por la contaminación del aire (interior y aire libre) y enfermedades transmitidas por el agua.
  - Cambio climático → enfermedades transmitidas por insectos y la desnutrición al afectar los cultivos
- Educación
  - estrés ambiental → sacar a los niños de la escuela para recolección de leña y agua. La falta de electricidad dificulta el estudio
- Empoderamiento
  - El tiempo dedicado recoger leña y agua, y hacer frente a los efectos adversos y limitaciones de la degradación ambiental afecta las libertades, especialmente para las mujeres

# Integrar de la equidad en el diseño de políticas ambientales

- Integrar plenamente aspectos de equidad en la evaluación y reformas de las políticas ambientales
  - Enfoque en dimensiones non-ingreso de bienestar
  - Comprender los efectos directos
  - Investigar los efectos de compensación
  - Comprender riesgos de los eventos extremos
  - Grupos vulnerables– genero, rural/urbano, pueblos indígenas etc.

# Integrar los temas de equidad en el diseño global de políticas ambientales

- Criterios de equidad en la asignación de las emisiones conduce a resultados diferentes:
  - Recortes progresivos en relación con los niveles históricos
    - Favorece los grandes emisores actuales
  - Igualdad de las emisiones per cápita; responsabilidad histórica, capacidad de pago
    - Favorece a los países en desarrollo grandes y pobres
  - Preservar las oportunidades futuras de desarrollo
    - Coloca la carga del financiamiento en los países desarrollados

# El reto del progreso equitativo y sostenible

Ciudad de Mexico, 11 de Mayo de 2011

